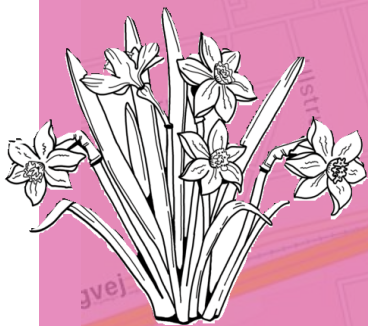


HVIDOVRE
KIRKE
Palmesøndag

PÅSKEVANDRING

for hele familien

gå den når I har lyst
fra den 14. marts - 11. april



RISBJERG-
KIRKE
Skærtorsdag

RISBJERG
KIRKEGÅRD
Påskedag

Fælles
om påsken
- på afstand

I bestemmer selv,
hvornår I vil begynde
påskevandringen,
og hvor mange
"stationer"
I vil besøge
på en dag.



SKT. NIKOLAJ
KIRKE
langfredag

Hvidovre Kirke - Hvidovre Kirkeplads 3

Risbjerg Kirke - Kirkegade 2

Skt Nikolaj Kirke - Strøbyvej 2

Risbjerg kirkegård - Høvedstensvej 66

Stationerne er ubemandet, så vi kan efterleve coronarestriktionerne